

Fotoquelle: unsplash.com

CASE STUDY | TIMENSION

Kunden Wünsche erfüllen: Lesemedium mit zweifacher Funktion

Kundenprojekte sind nicht nur eine besondere Herausforderung, für uns sind sie eine Herzensangelegenheit. Deswegen nehmen wir uns für diese Projekte Zeit und arbeiten mit kompetenten Partnern zusammen. In diesem Use Case stellen wir Ihnen ein Projekt aus dem Bereich Zeiterfassung und Zutritt vor: Um eine Lösung für unseren Kunden außerordentlich effizient und unkompliziert zu gestalten, wurde eine gemeinsame Zusammenarbeit angestrebt.

Die Ausgangssituation

Im vergangenen Jahr hat sich unser Kunde mit einem Wunsch gemeldet und die Ausgangssituation wie folgt beschrieben: Der Kunde hatte bereits externe Schlüsseltransponder im Einsatz: Eine Kombination aus mechanischer und elektronischer Funktion wurde für den Zutritt im Haus verwendet. Mit diesem Schlüssel soll jetzt auch die Zeiterfassung angebunden werden.

1 | CASE STUDY LESEMEDIUM

Vorteile für den Kunden

- Projektführung für den Kunden
- Erstellung einer unkomplizierten und kosteneffizienten Lösung für den gemeinsamen Kunden
- Nutzung eines Lesemediums mit zwei Funktionen auf dem Datenträger
- Zusätzliche Funktionserweiterung auf die Erfassung der Arbeitszeiten
- Nutzung der externen Schlüssel am TIMESYS Design-Terminal X7
- Umweltfreundliche Nutzung durch eine zusätzlichen Chip-Spule in dem bestehenden Gehäuse
- Direkte Kommunikation zum Kunden und schnelle Problemfindung

Die Herausforderung

Die Schlüssel vom externen Hersteller mussten mit einem zusätzlichen Chip verbaut werden, welcher mit unserem Zeiterfassungsterminal und Lesesystem kompatibel ist. Diese sollten für die Zeiterfassung an unseren Design-Terminal lesbar sein, sodass der Kunde keine weiteren Transponder oder eine zweiten Chipkarten benötigt.

Die Lösung

Der Hersteller der Schlüssel hat uns ein Muster zukommen lassen, in welchem ein für uns nutzbarer Chip eingebaut war. In der hauseigenen Produktion wurde dann die Spule für die Funktion der Zeiterfassung programmiert. Zu der bestehenden Zutrittsprogrammierung wurde die kundenspezifische TIMENSION Zeiterfassung programmiert.

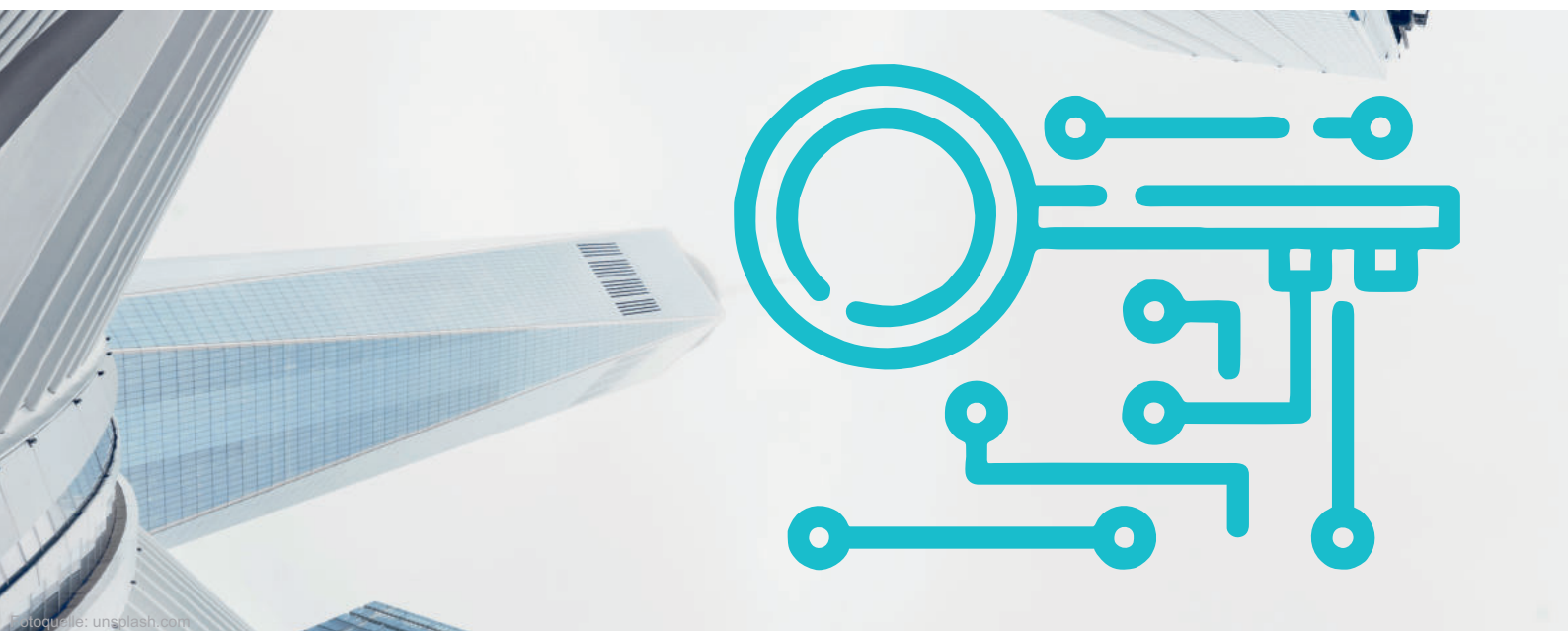
Zudem wurde die Leseelektronik, welche in unserem Zeiterfassungsterminal X7 verbaut ist, den veränderten Bedingungen – einem viel kleineren Chip im Schlüssel als z. B. in herkömmlichen Trans-

pondern üblich – angepasst, um ein optimales Leseergebnis für den Kunden zu erzielen. Die technischen Anpassungen wurden anschließend ausgiebig getestet, vom Kunden überprüft und freigegeben. Der Kunde erhielt einen komplett programmierten Schlüssel, mit welchem er den Zutritt steuern, als auch die Zeiterfassung am Terminal zum Beispiel Kommen- und Gehen-Zeiten erfassen, konnte.

Vorteile für unseren Kunden

Nach den technischen Modifikationen können die Schlüssel für zwei verschiedene Lesesysteme verwendet werden, den Zutritt aus dem externen System und die TIMENSION Zeiterfassung.

Für die Belegschaft ist durch die bestehende Handhabung mit dem Zutrittschlüssel keine große Umstellung für das Buchen am Zeiterfassungsterminal entstanden. Durch das Vorhalten des Transponders am TIMESYS Terminal X7 werden nun die Stunden direkt gebucht und in der TIMENSION Zeiterfassung erfasst.



Der Kunde hat letztendlich die unkomplizierte und praktische Lösung erhalten, die er sich gewünscht hatte. Das gesamte Kundenprojekt und die gute Projektführung zeigt, dass eine Zusammenarbeit – auch unter Mitbewerbern – lohnenswert ist und die Kundenzufriedenheit steigert. Schließlich haben jetzt zwei Hersteller einen zufriedenen Bestandskunden.

Quelle: eigene Fotografie



Fotoquelle: unsplash.com



TIMESYS

Gerne können Sie uns bei Fragen zu unseren Produkten telefonisch erreichen:

T: +49 (0) 211 61895-0
F: +49 (0) 211 61895-174
software-support@timesys.de
www.timesys.de

TIMESYS GmbH ist bereits seit 1983 in Familienbesitz und entwickelt sich seitdem zu einem modernen, spezialisierten Hersteller für die Bereiche Workforce Management und Zutrittskontrolle. Mit den flexiblen und kompatiblen Software- und Hardwarelösungen der TIMENSION System Serie erreichen Unternehmen eine größere Effizienz und Produktivität. Das Unternehmen ist nach ISO 9001 zertifiziert, entwickelt und produziert weiter Hardware und Software Systeme für zukunftssichere Zutrittskontrolle, anspruchsvolle Zeiterfassungssysteme und digitale Datensammlung.